

2015秋

湘南国際村

めぐりの森

～22世紀に引き継ぐ都市近郊の森づくりの始まりに～

森を育む育樹祭 (草むしり) と 水脈づくり

日時 2015年10月3日(土) (雨天決行)

場所 神奈川県横須賀市湘南国際村

9時30分 受付開始

10時～12時30分 育樹祭と水脈改善

育樹体験 (草むしり)

水脈の溝掘り・整備

お弁当を持って1日お楽しみください

参加者募集

参加費無料



お申し込み方法は裏面をごらんください

募金で苗木をふやそう

森づくりのためワンコイン募金 (苗木1本分¥500) にご協力ください。

(タブノキ)



育樹 (草むしり) の様子



パン・お菓子販売など
楽しいテントがあります

- 主 催：協働参加型めぐりの森づくり推進会議
- 共 催：いのちの源 森のもと、
特定非営利活動法人国際ふるさとの森づくり協会
- 協 賛：東京海上ミレア少額短期保険株式会社、
株式会社ラッシュ・ジャパン

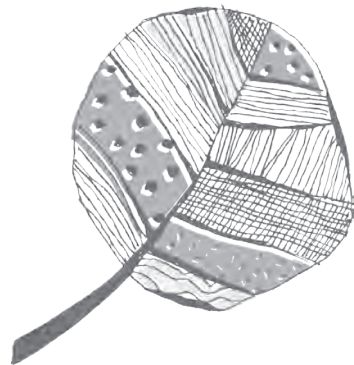
- 後 援：神奈川県、横須賀市、葉山町 (予定)
- 資材提供：東京海上ミレア少額短期保険株式会社
(以下2団体は進和学園いのちの森づくり友の会基金より)
特定非営利活動法人 GoodDay、
三井住友海上保険株式会社



湘南国際村

めぐりの森

～22世紀に引き継ぐ都市近郊の森づくりの始まりに～



2015年秋 森を育む育樹祭(草むしり)と水脈づくり

募集要項

- 開催日時：平成27年10月3日(土)
10時～12時30分(9時30分受付開始)
(雨天決行)
- 開催場所：神奈川県横須賀市湘南国際村めぐりの森
- 参加費：無料(事前登録が必要)

応募方法

ホームページからお申し込みください。

<http://bit.ly/2015ikujusai>


応募締切：平成27年9月25日(金)



予定

- 9時30分…受付開始
 - 10時～12時30分…育樹祭と水脈改善
育樹体験(草むしり)、水脈の溝掘り・整備
- ※中学生以下のお子さま、ご父母さまは育樹体験(草むしり)の登録のみとなります。
※会場には仮設トイレが設置されます。

中止の場合(警報・荒天時のみ)、めぐりの森ホームページ上で当日6時に発表いたします。
<http://megurinomori.net>

家族・グループ毎にまとめてお申込をいただいた方は、受付についても、家族・グループ毎にお願いいたします。

- 開催日：平成27年10月3日(土) 雨天決行
- 受付開始：午前9時30分
- 受付場所：湘南国際村めぐりの森会場内受付テント
- 当日ご用意いただくもの
動きやすく汚れても良い服装、飲み物、運動靴、軍手、移植ゴテ(出来るだけご持参ください)、敷物(開会時やお弁当時にご使用ください) お持ちの方のみ、クワやカマをご持参ください。
※雨天の場合は、カッパ等の雨具をご持参ください。

お問い合わせ先：いのちの源 森のもと
HP：<http://www.minamori321.jimdo.com>
TEL：045-351-1310(平日 9時～17時30分)

交通のご案内



- 湘南国際村アクセス
<http://megurinomori.net/aboutus/access.html>
JR 逗子駅前または京急新逗子駅前、いずれも1番バス乗り場より「葉山大道経由～湘南国際村(逗16)」もしくは「三浦半島中央道路経由～湘南国際村センター(逗26)」行き利用で約20～30分。「湘南国際村センター前」下車。
- バス時刻表
<行き>
逗子駅発(逗16 葉山大道経由湘南国際村センター行き)：9時30分
汐入駅発(汐16 湘南国際村センター行き)：9時33分
<お帰り>
湘南国際村センター前発(逗16 逗26 逗子駅前行き)：13時45分
湘南国際村センター前発(汐16 汐入駅前行き)：13時41分